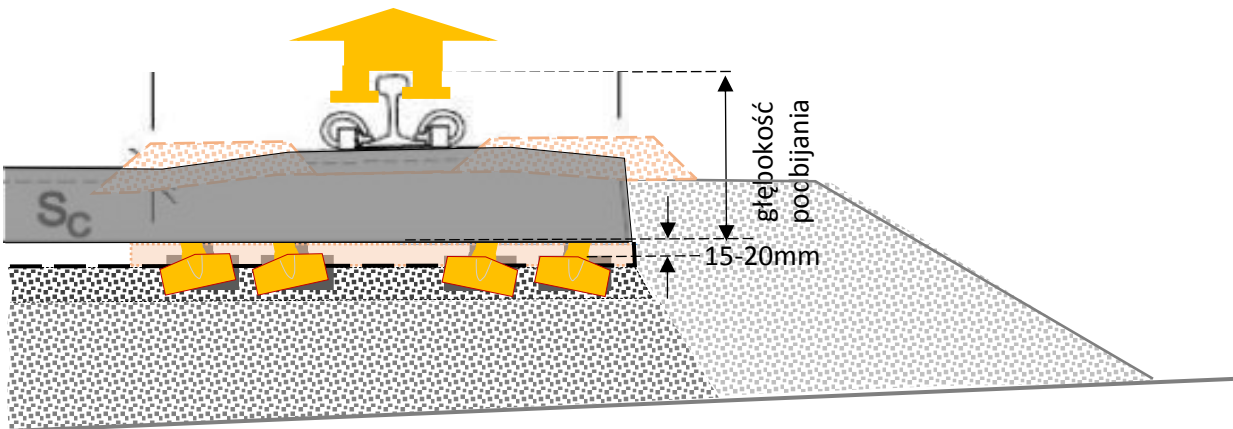
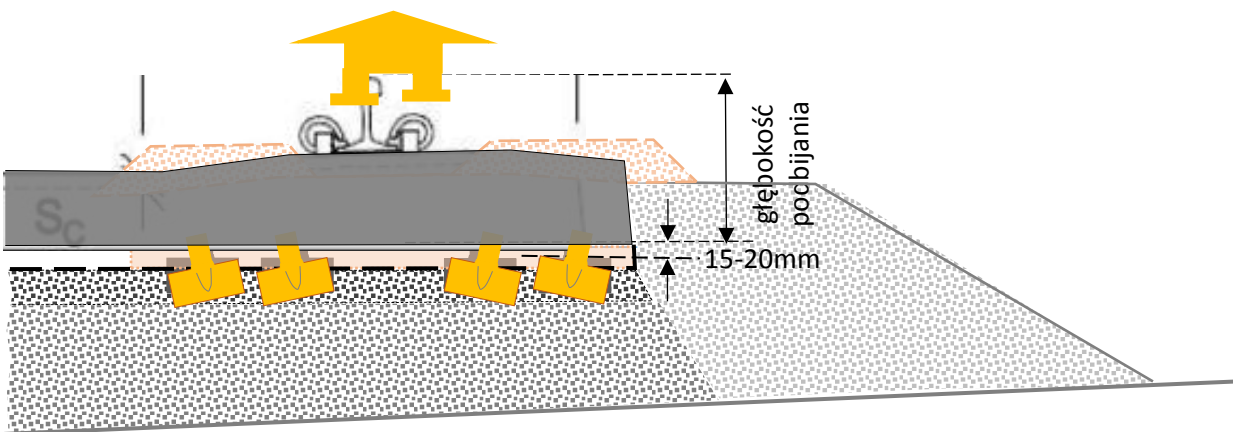


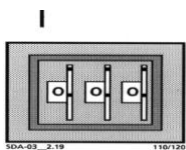
Rys. 1 Podbijaki proste z prostymi łopatkami



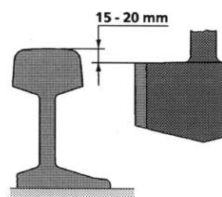
Rys. 2 Podbijaki skośne z ukośnymi łopatkami



Rys. 3 Podbijaki skośne z prostymi łopatkami



krok 1: ustawienie 000



krok 2 pomiar po opuszczeniu

Rys. 3 Testowanie prawidłowości kalibracji głębokości podbijania [źródło: Deutsche Plasser]