



PKP POLSKIE LINIE KOLEJOWE S.A.

Typy i wymiary płytek łap podbijających stosowanych w automatycznych podbijarkach torów i rozjazdów

ILK5-538-21-1/20

Biuro Dróg Kolejowych

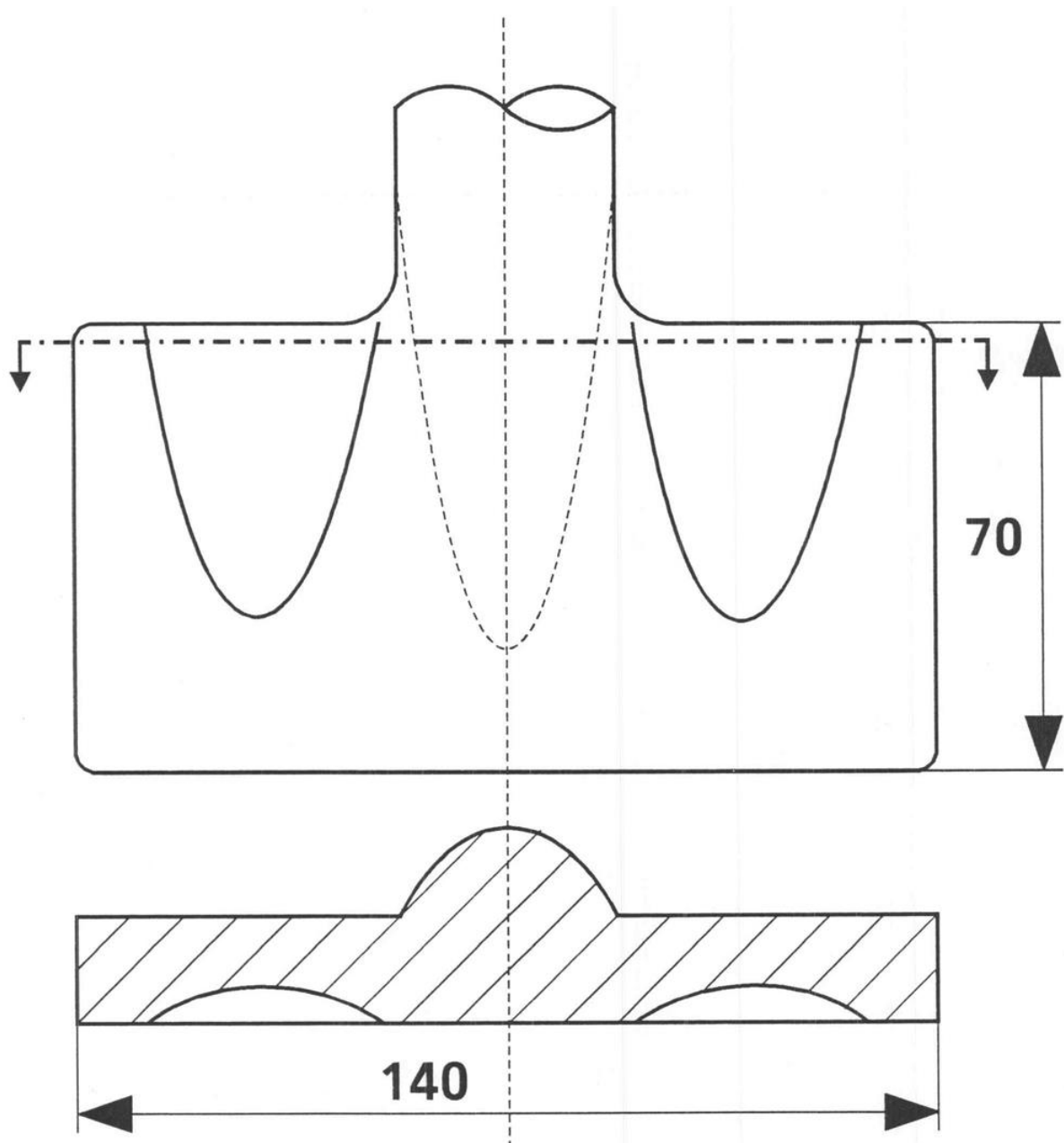
2020-12-02

Spis treści

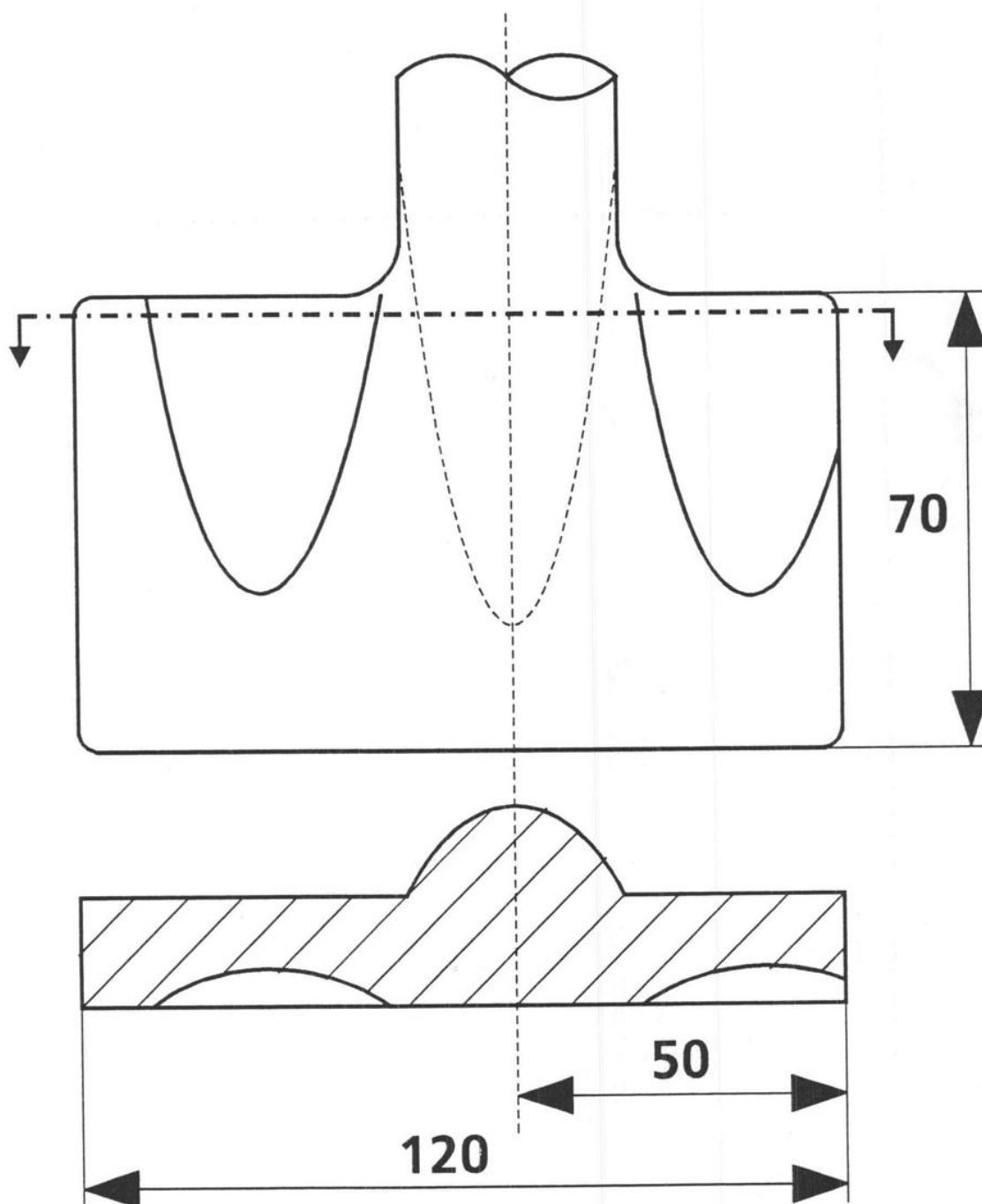
1. Typy płytek łap podbijających.....	3
1.1. Kształt i wymiary nominalne płytki podbijaka typu 1.....	3
1.2. Kształt i wymiary nominalne płytki podbijaka typu 2.....	4
1.3. Kształt i wymiary nominalne płytki podbijaka typu 3.....	5
1.4. Kształt i wymiary nominalne płytki podbijaka typu 4.....	6
2. Konfiguracja montażu łap podbijających.....	7
2.1. Podwójny (DUOMATIC) układ montażu podbijaków (nowy).....	7
2.2. Podwójny (DUOMATIC) układ montażu podbijaków (stary).....	8
2.3. Pojedynczy (UNOMATIC) układ montażu podbijaków.....	9
3. Zestawienie zbiorcze wymiarów nominalnych i dopuszczalnych płytek łap podbijających.....	10

1. TYPY PŁYTEK ŁAP PODBIJAJĄCYCH

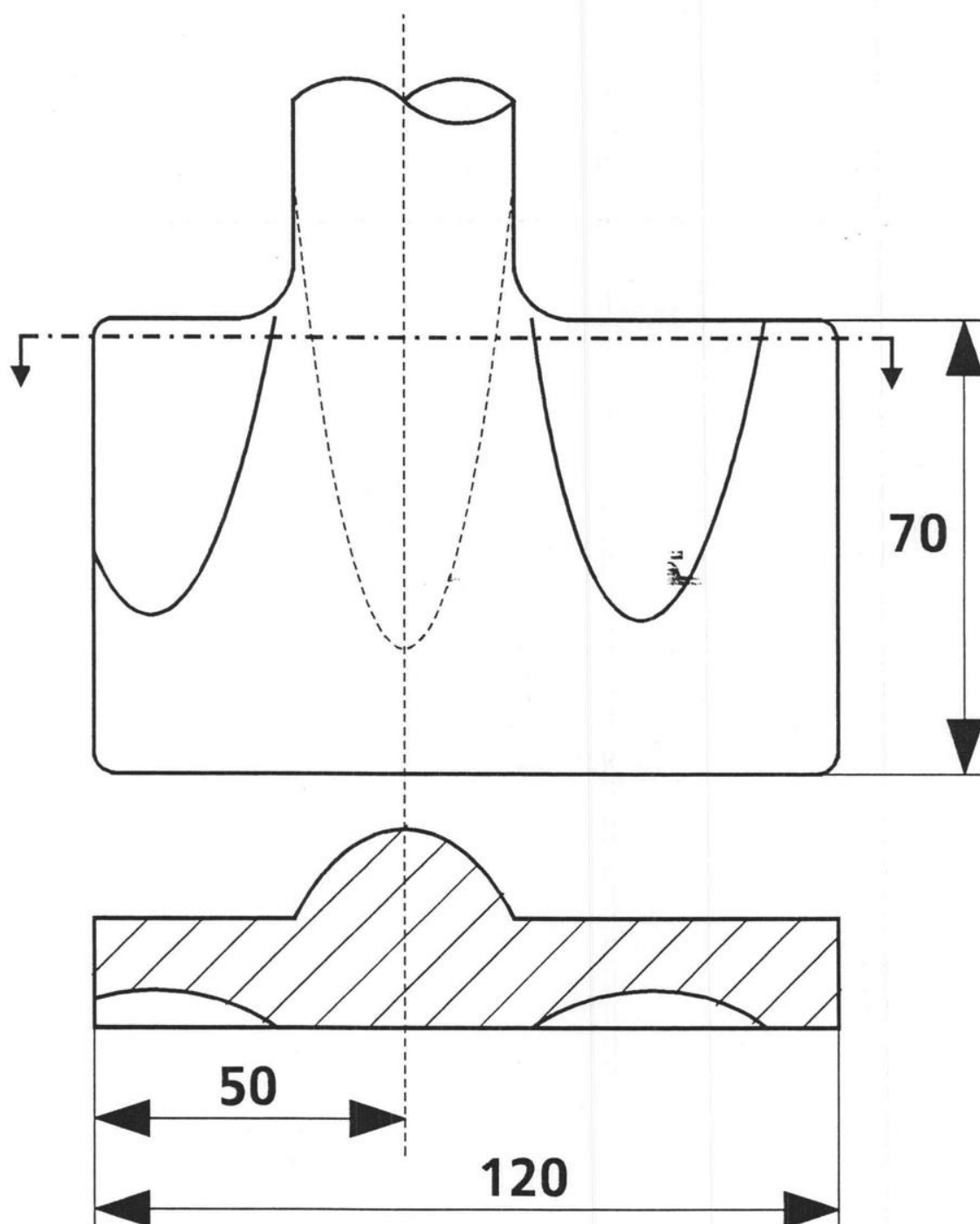
1.1. Kształt i wymiary nominalne płytki podbijaka typu 1



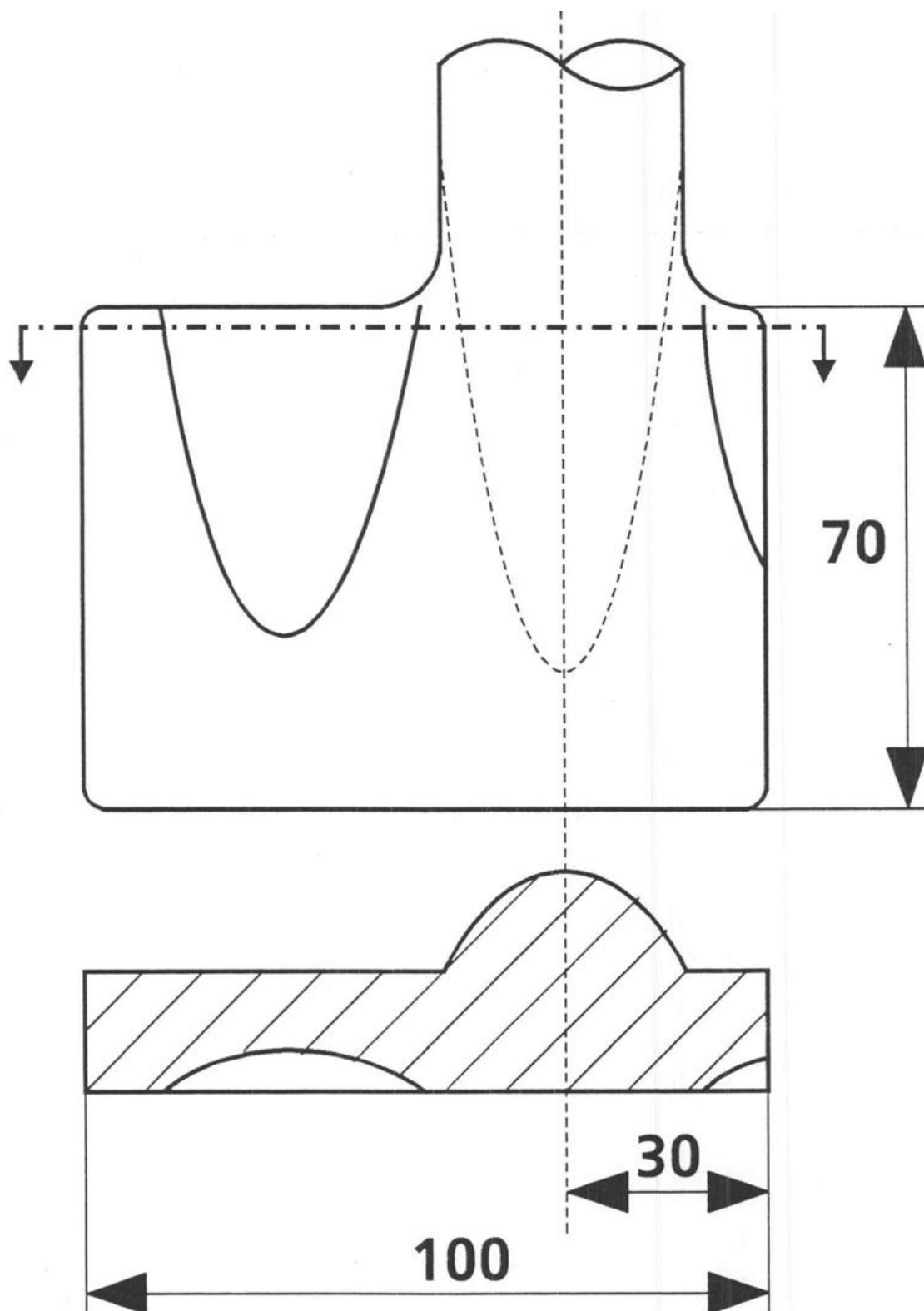
1.2. Kształt i wymiary nominalne płytki podbijaka typu 2



1.3. Kształt i wymiary nominalne płytki podbijaka typu 3

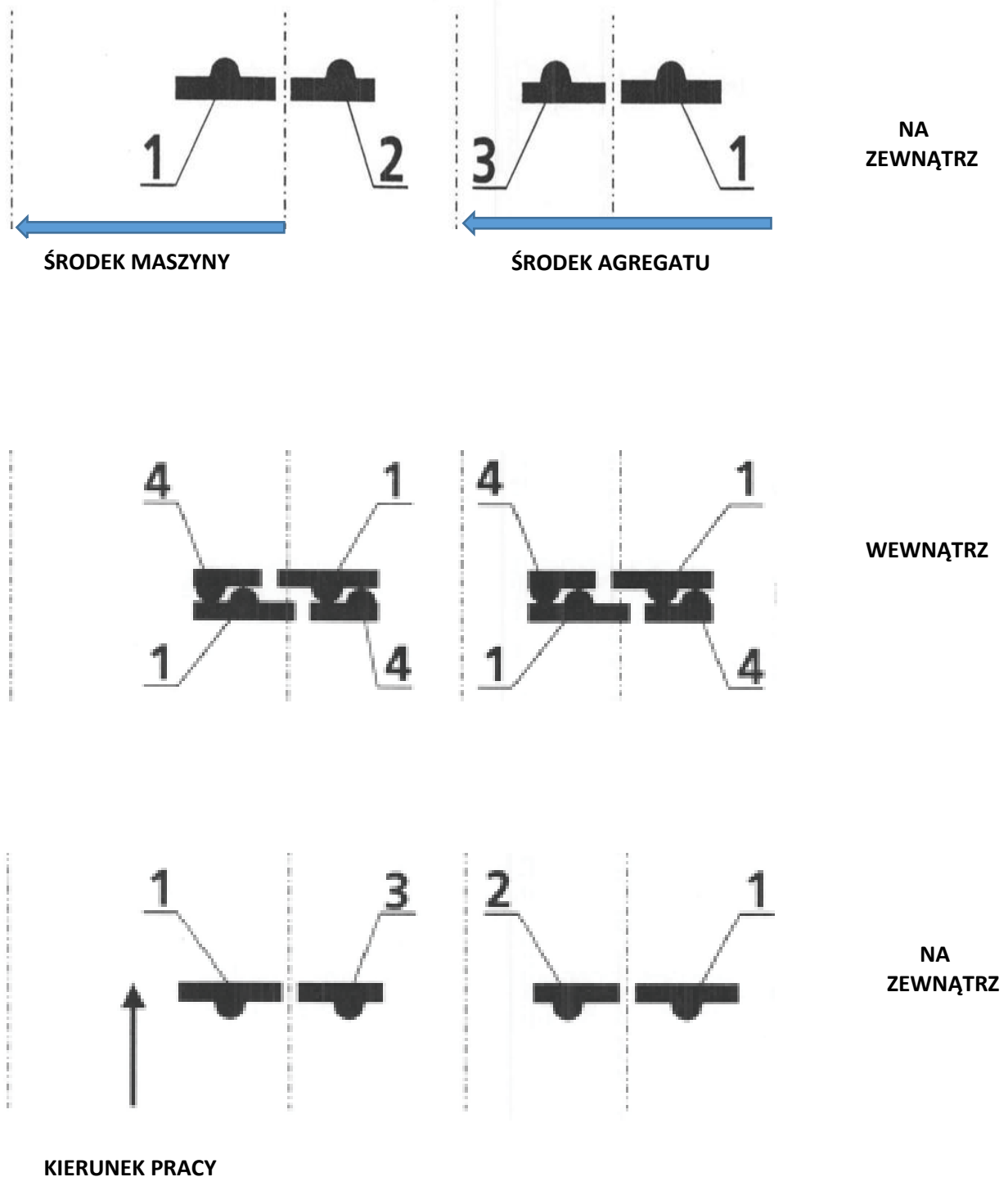


1.4. Kształt i wymiary nominalne płytki podbijaka typu 4



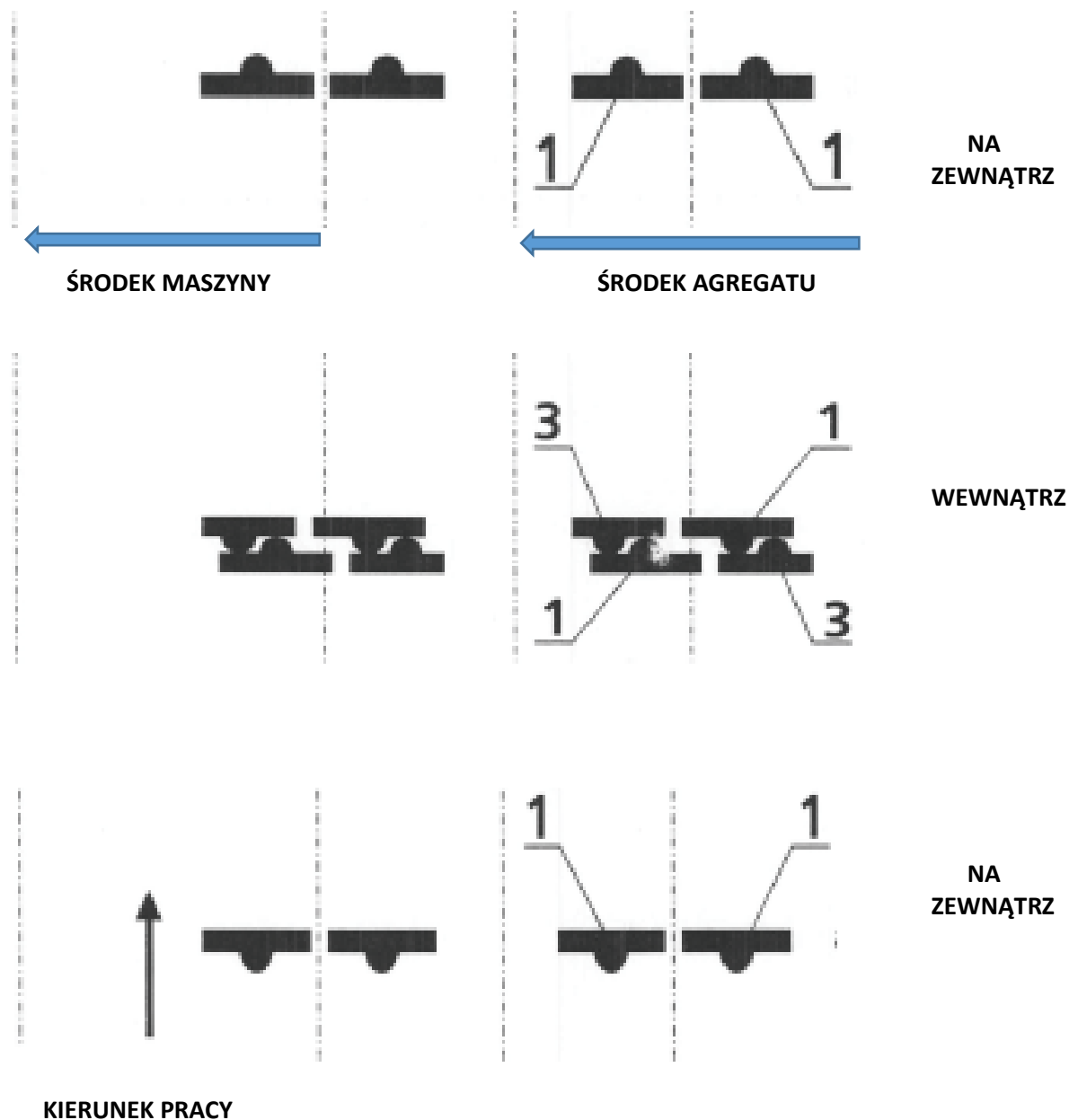
2. KONFIGURACJA MONTAŻU ŁAP PODBIJAJĄCYCH

2.1. PODWÓJNY (DUOMATIC) UKŁAD MONTAŻU PODBIJAKÓW (NOWY)*



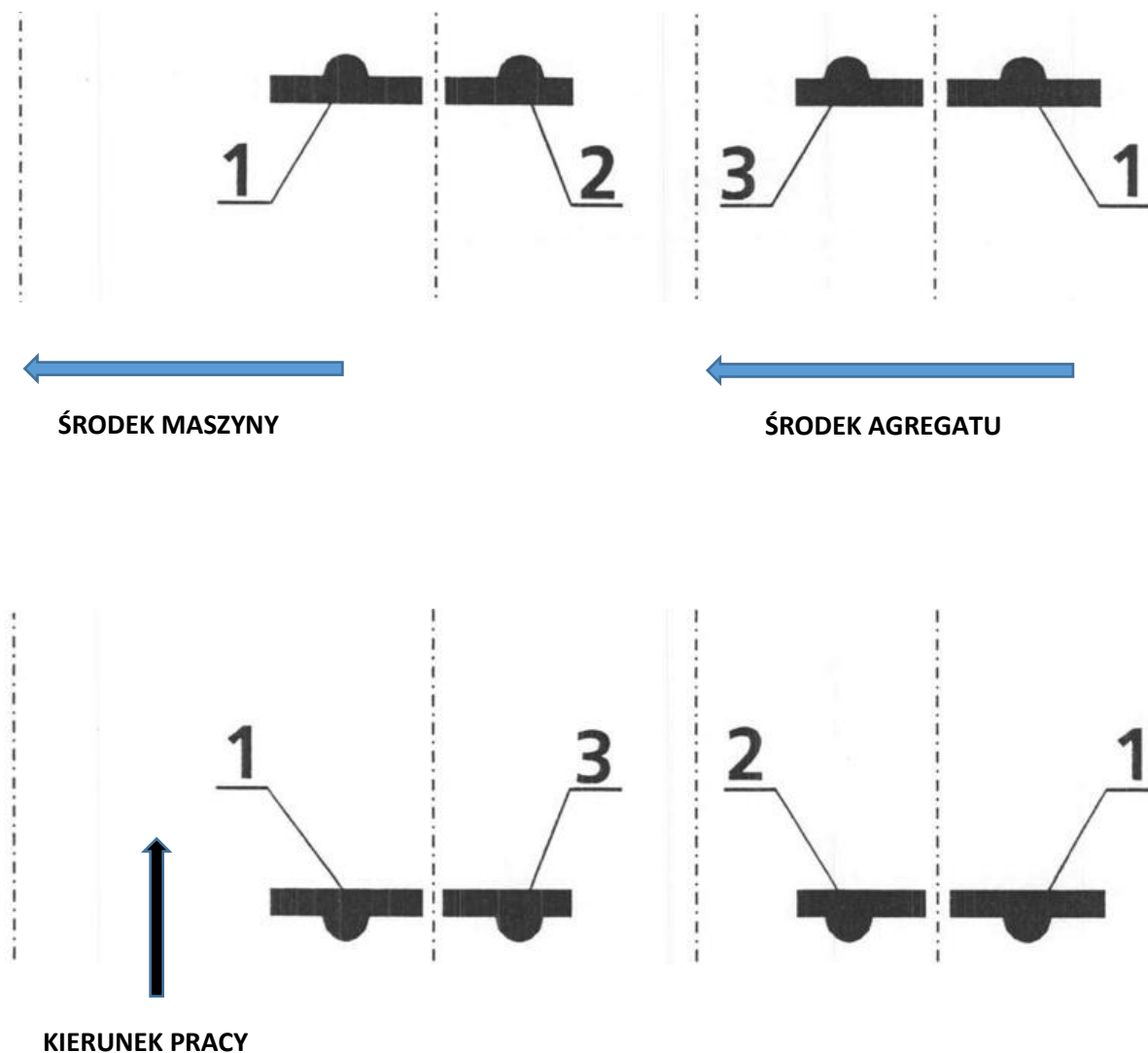
*Dotyczy podbijarek wyposażonych w zespół do podbijania dwóch podkładów w jednym cyklu roboczym

2.2. PODWÓJNY (DUOMATIC) UKŁAD MONTAŻU PODBIJAKÓW (STARY)*



*Dotyczy podbijarek wyposażonych w zespół do podbijania dwóch podkładów w jednym cyklu roboczym

2.3. POJEDYŃCZY (UNOMATIC) UKŁAD MONTAŻU PODBIJAKÓW*



*Dotyczy podbijarek wyposażonych w zespół do podbijania pojedynczego podkładu w jednym cyklu roboczym

3. ZESTAWIENIE ZBIORCZE WYMIARÓW NOMINALNYCH I DOPUSZCZALNYCH PŁYTEK ŁAP PODBIJAJĄCYCH

Tablica 1

Wymiary płytek podbijaków stosowanych w podbijarkach automatycznych

L.p.	Typ podbijaka	Szerokość nominalna nowego lub po regeneracji [mm]		Szerokość dopuszczalna używanego [mm]		Wysokość nominalna nowego lub po regeneracji [mm]	Wysokość dopuszczalna używanego [mm]
		Strona lewa	Strona prawa	Strona lewa	Strona prawa		
1.	1	Strona lewa	Strona prawa	Strona lewa	Strona prawa	70	56
		70	70	56	56		
		140		112			
2.	2	Strona lewa	Strona prawa	Strona lewa	Strona prawa	70	56
		70	50	56	40		
		120		96			
3.	3	Strona lewa	Strona prawa	Strona lewa	Strona prawa	70	56
		50	70	40	56		
		120		96			
4.	4	Strona lewa	Strona prawa	Strona lewa	Strona prawa	70	56
		70	30	56	24		
		100		80			

MATERIAŁY ŹRÓDŁOWE

1. Opracowanie firmy Plasser&Theurer R. pt. „STOPFPICKEL SERVICE VORSCHRIFT” , sygnatura S 19 - 01- Schö, Feb. 02.

